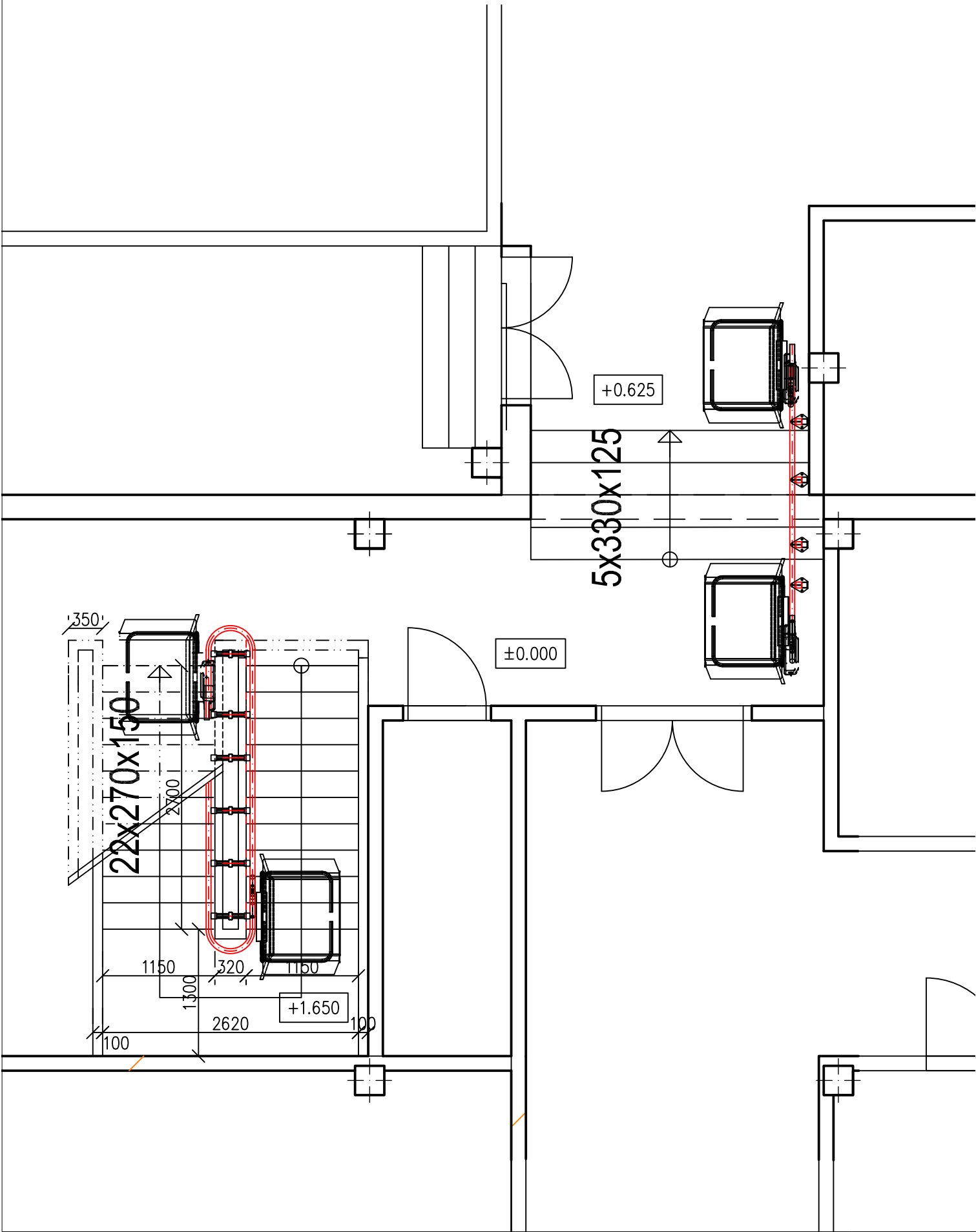
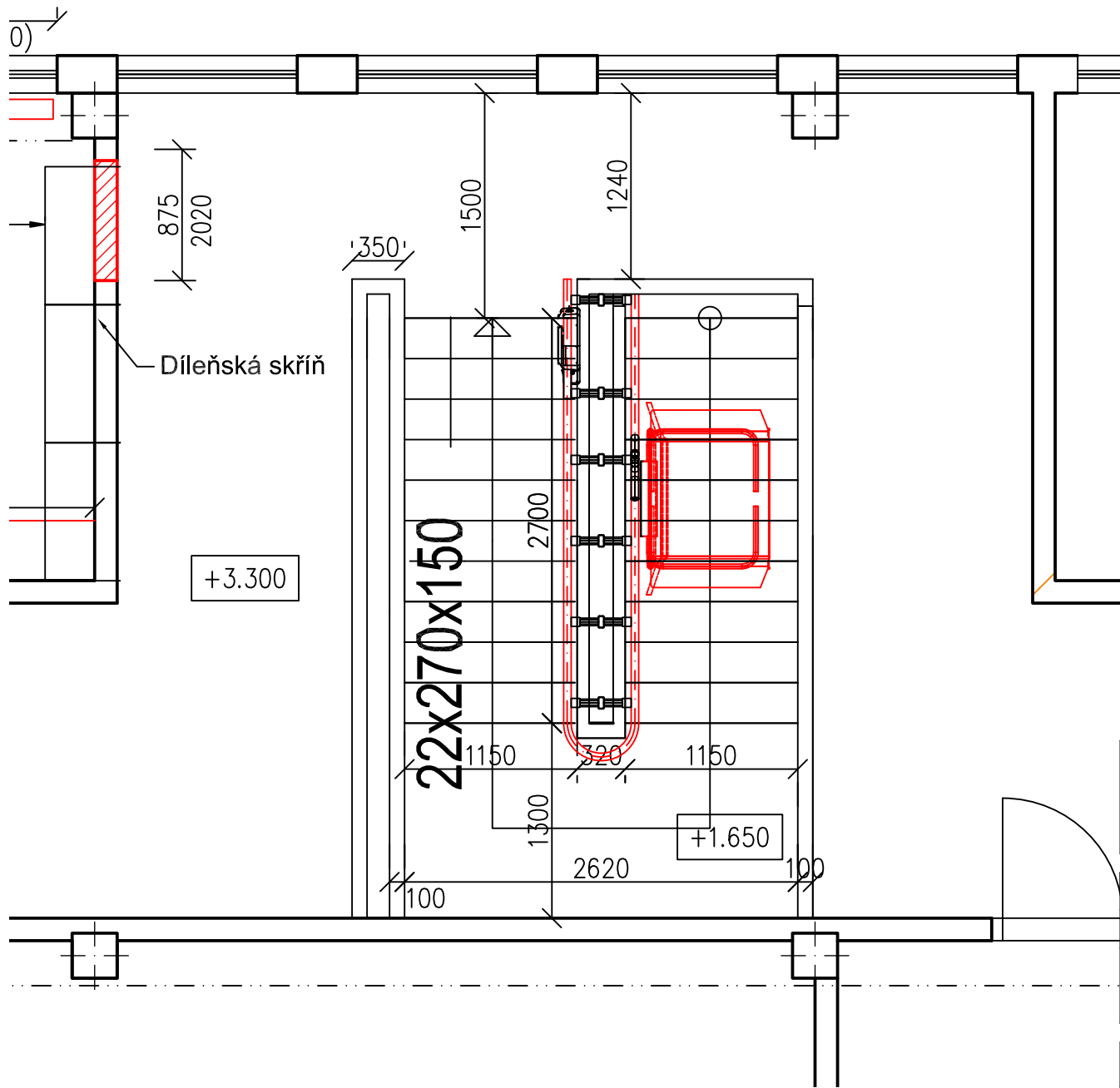


1.NP



2.NP



**Šikmá schodišťová plošina**  
délka dráhy cca 12 m (ZATÁČKOVÁ PLOŠINA) 4m (PŘÍMÁ PLOŠINA), **zatáčková** dráha plošiny se zatáčkou 2x180° přes schodišťová ramena, umístění dráhy plošiny na **pravé** straně schodiště při pohledu ze zdola nahoru, **vnitřní** provedení, **3** mezzastávky, uchycení dráhy plošiny **na sloupky**, povrchová úprava plošiny a její dráhy komaxit **RAL** (standardně RAL 7035 - šedá), chráněná drážka – horní trubka dráhy plošiny plní funkci madla. **Automatické sklápění nájezdů**, zábran a podlahy plošiny. Rozměry podlahy plošiny 900x800 mm, pravý a levý nájezd, levá a pravá zábrana, **ovládání na do ruky na plošině** na spirálovitém kabelu. **Nosnost plošiny 250 kg, příkon 1,1 kW, napájecí napětí 1 x 230 V**, dopravní rychlost 3,6 m/min regulovatelná. **Mechanický nouzový pohon. Nouzový pohon UPS. Obsahuje všechny bezpečnostní prvky dle norem. Plošina je určena pro přepravu osob s omezenou schopností pohybu a orientace.**  
**SOUČÁSTÍ DODÁVKY PLOŠINY BUDE DÍLENSKÁ DOKUMENTACE**

|  |                    |                      |  |               |
|--|--------------------|----------------------|--|---------------|
| Investor: STATUTÁRNÍ MĚSTO CHOMUTOV<br>ZBOROVSKÁ 4602<br>CHOMUTOV 430 01 |                    |                      | ± 0,000 =  |               |
| Odpovědný projektant   | Vypracoval         | Kontroloval          |  |               |
|  |                    |                      |  |               |
|  |                    |                      |  |               |
| Oprávněná osoba kooperanta:  |                    |                      | číslo zakázky:   |               |
| Odpovědný projektant   | Vypracoval         | Kontroloval          | <div><div><div></div><div>KAP<br/>atelier</div></div><div>Revoluční 36/2, 430 02 Chomutov<br/>tel./fax: 474 652 962, 777 290 173<br/>e-mail: kapatelier@kapatelier.cz<br/>website: www.kapatelier.cz</div></div> |               |
| Pavel Šrytr, aut.tech.   | Bc. Markéta Čopová | Ing. Lenka Kosnarová |  |               |
|  |                    |                      |  |               |
| stavba: Stavební úpravy interiér   |                    |                      | formát   | A4 x 3        |
| Středisko volného času Domeček Chom.                                     |                    |                      | číslo zakázky  | 17220         |
|  |                    |                      | stupeň dokumentace   | DPS           |
| objekt:  |                    |                      | datum 1.vydání   | 03/2017       |
| profese: D.1.1.b. - ARCHITEKTONICKO-STAVEBNÍ ŘEŠENÍ                      |                    |                      | měřítko  | 1:50          |
| obsah: SO.08 vnitřní šikmá plošina budova B                              |                    |                      | číslo výkresu:   | výtisk číslo: |
| název dig.souboru:   | datum revize:      | číslo revize:        | 09   |               |